

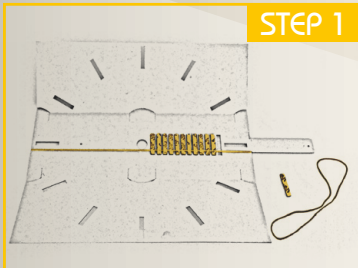
Montageanleitung Wanduhr

ZU BEACHTEN

- Vorerst keine der beiden Folien entfernen.
- Es ist darauf zu achten, dass der Untergrund fett-, silikon-, staubfrei und trocken ist.

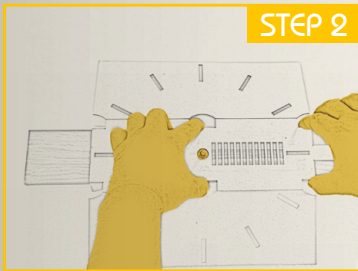
Benötigtes Zubehör

1. Wasserwaage
2. Bleistift
3. Klebeband (Malerkrepp)
4. Hammer



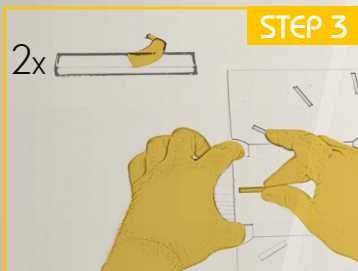
STEP 1

Entfernen Sie die Gummis und die Zifferstreifen von der Übertragungsschablone.



STEP 2

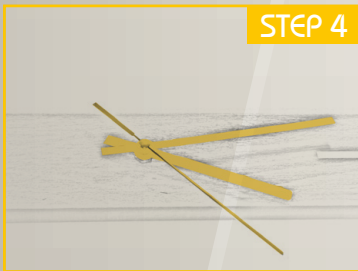
Richten Sie die Übertragungsschablone mit dem Loch mittig mit dem Uhrwerk aus und drücken Sie die Laschen an das Uhrenbrett.



STEP 3

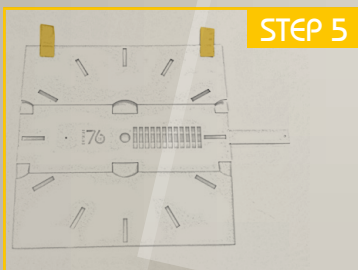
Entfernen Sie die Schutzfolie und das Schutzpapier von zwei Zifferstreifen.

Drücken Sie mit einer Hand die linken Laschen an das Uhrenbrett und mit der anderen Hand kleben Sie einen Zifferstreifen in die Aussparung. Dies wiederholen Sie an der rechten Seite des Uhrenbretts.



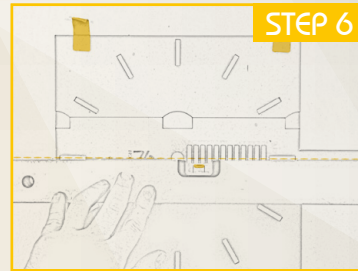
STEP 4

Ziehen Sie die Schutzfolie (wenn vorhanden) von den Zeigern ab und montieren Sie diese in folgender Reihenfolge:
Stundenzeiger
Minutenzeiger
Sekundenzeiger



STEP 5

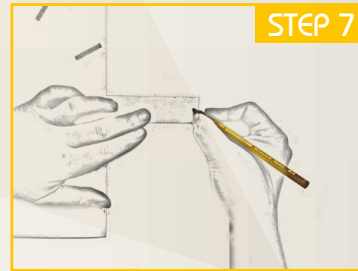
Befestigen Sie oben an der Übertragungsschablone zwei Streifen Klebeband (Malerkrepp).



STEP 6

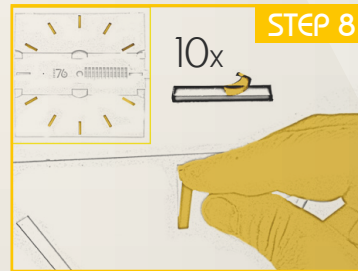
Richten Sie die Schablone mittels der Löcher an der zu beklebenden Fläche mit einer Wasserwaage aus.

Fixieren Sie nun das Ziffernblatt mit dem bereits angebrachten Klebeband an der Wand.



STEP 7

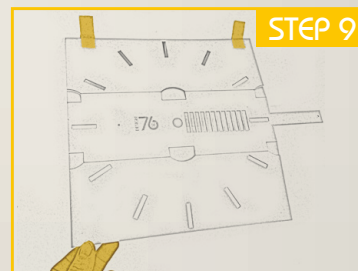
Markieren Sie die zwei kleinen Löcher mit einem Bleistift.



STEP 8

Entfernen Sie die transparente Schutzfolie und das Schutzpapier von den Zifferstreifen. Kleben Sie die Zifferstreifen in die Aussparungen.

ACHTUNG Nicht in die Uhrzeit position 3 und 9 Uhr.



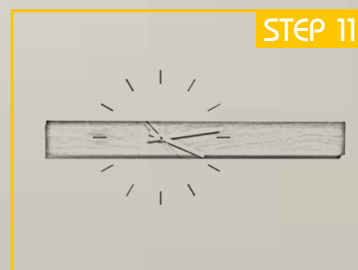
STEP 9

Entfernen Sie die Schablone wieder von der Wand. Bitte achten Sie darauf, dass die Zifferstreifen an der Wand kleben bleiben.



STEP 10

Schlagen Sie einen Nagel in die vorher markierte Stelle ein. Der Nagel sollte ca. 5 mm aus der Wand ragen.



STEP 11

Hängen Sie nun die Uhr an den zwei Nägeln auf.